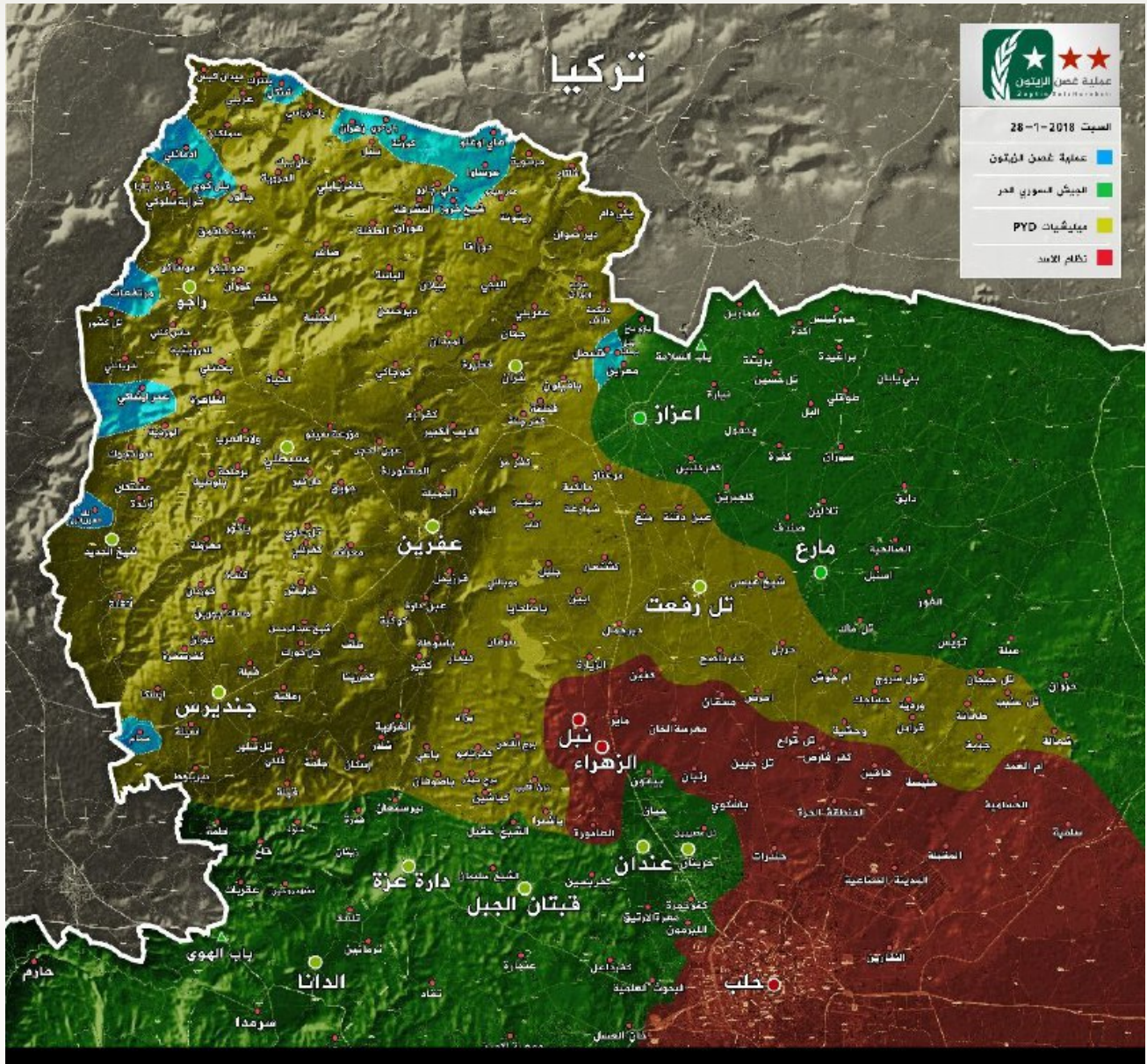


التقدم الأبرز للجيش الحر في عفرين منذ انطلاق عملية "غصن الزيتون"

الكاتب : أسرة التحرير

التاريخ : 28 يناير 2018 م

المشاهدات : 4139



أحرز الجيش السوري الحر ضمن غرفة عمليات غصن الزيتون تقدماً ملحوظاً اليوم على حساب الميليشيات الانفصالية الكردية في عفرين.

وأعلنت غرفة عمليات غصن الزيتون سيطرتها على كامل جبل برصايا شرقي عفرين بعد انهيار دفاعات ميليشيا PYD ، إضافة إلى مقتل وأسر عدد من عناصر الميليشيا ضمن عملية غصن الزيتون.

وأضافت الغرفة أن قوات الجيش الحر بالتعاون مع الجيش التركي سيطروا على قرية قسطل جندو في محيط جبل برصايا شرقي عفرين، كما سيطرت تلك القوات على جبل قيزقلي المطل على ناحية جنديرس.

وكانت غرفة عمليات غصن الزيتون أعلنت أن الميليشيات الانفصالية نفذت عملية تسلل ليلية على نقاط الثوار في جبل

برصايا وسيطرت على عدد منها، ما دفع الأخير لشن هجوم معاكس سيطر بموجبه على الجبل بالكامل، وتكبيد المليشيات خسائر كبيرة.

وبسيطرة قوات الجيش الحر على جبل برصايا وعدد من التلال والجبال المحيطة بعفرين يصبح التقدم أمامهم أسهل، وذلك لأن التلال تكشف عدداً من القرى المحيطة بها والتي تتحصن فيها المليشيات الانفصالية.

يشار إلى أن تركيا أطلقت عملية غصن الزيتون يوم السبت الماضي بالتعاون مع الجيش السوري الحر للقضاء على المليشيات الانفصالية في عفرين .

المصادر: